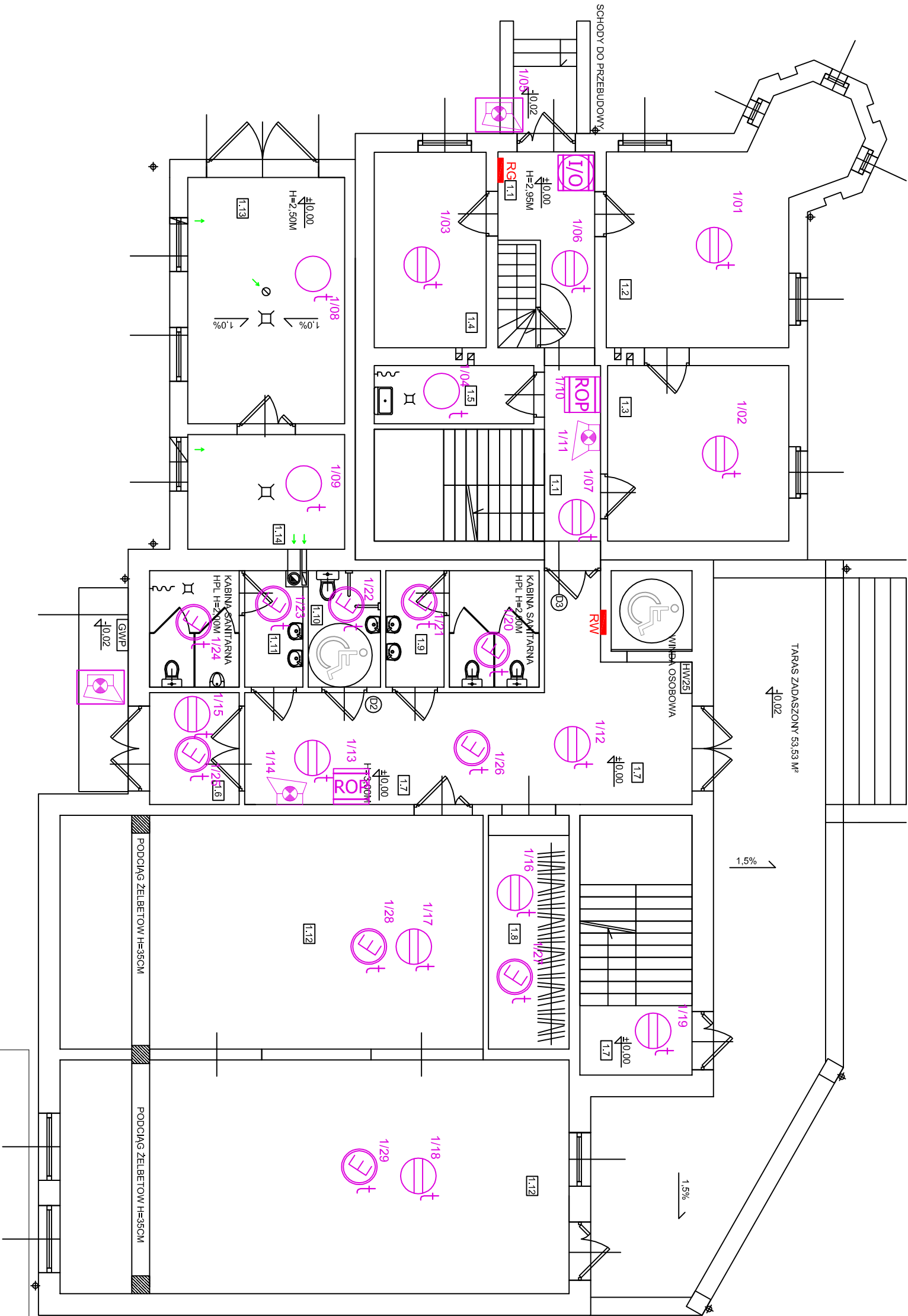


NPT

RZUT PRZYZIEMIĄ, SKALA 1:100

/PROJEKT



- Czujka termiczna
- Ręczny Ostrzegacz Pożarowy
- Centrala z modulem I/O
- Czujka term.–opt. ze wsk. zadz.
- Czujka termiczno–optyczna
- Sygnalizator wewnętrzny
- Sygnalizator zewnętrzny

ZESTAWIENIE POWIERZCHNI PRZYZIEMIA:	
1.1 KOMUNIKACJA	17,26 M²
1.2 SEKRETARIAT	21,90 M²
1.3 POMIESZCZENIE DYREKCJI	15,84 M²
1.4 ADMINISTRACJA/KSIĘGOWOŚĆ	10,90 M²
1.5 POM. TECH./POM. SPRZĄTACZKI	04,63 M²
1.6 WIATROŁAP	05,00 M²
1.7 KOMUNIKACJA	38,93 M²
1.8 SZATNIA ODZIEŻY WIERZCHNIEJ	09,40 M²
1.9 WC DAMSKIE	08,58 M²
1.10 WC DLA NIEPEŁNOSPRAWNYCH	04,19 M²
1.11 WC MĘSKIE	08,44 M²
1.12 SALA MULTIMEDIALNA+ E KSPERYCJA- GEOLOGIA GEOMORFOLOGIA WODY	106,40 M²
POWIERZCHNINOMIE: FAUNA I FLORA, HISTORIA, ZABYTKI	19,25 M²
1.13 GARAZ	08,96 M²
1.14 POMIESZCZENIE TECHNICZNE	

RAZEM:	281,68 M²
POWIERZCHNIA BUDYNKU ISTNIEJĄCEGO:	102,20 M²
POWIERZCHNIA ROZBUDOWY:	267,95 M²
+ TARAS 53,53 M²	

Szybkie wyłączenie zasilania

Układ sieciowy TNC-S

	Imię i nazwisko	Nr uprawnień	Data
Projektował	Inż. Waldemar Kędzierski	WBPP-NB-7210/39/83	04.2017
Opracował	mgr inż. Krzysztof Ochocki		
Investor	NADGÓPLANSKI PARK TYSIĄCLECIA 88-150 Kruszwica ul. Wodna 9		
Obiekt	Obiekt ekspozycji przyrodniczo - historycznej Kruszwica ul. Popieła dz.nr 249/3		
Temat	Obiekt ekspozycji przyrodniczo - historycznej		
	Plan instalacji elektrycznych - przyziemie - SAP		
		Skala	1:100 A3
		Projekt	Tom
		Zaszył	Nr. rys.
			1
			20